



STAKEHOLDERBIJEENKOMST 25 MAART 2024

OPSTAPPUNTEN VEERE



WELKOM

Voorstelrondje

- Pauline Dirks, gemeente Veere
- Kirsten Bosman, Provincie Zeeland
- Richella Sinke, Provincie Zeeland
- Mirjam de Bok, Mobycon
- Annelot van Mourik, Mobycon
- Sjors Bes, Forseti



WAT GAAN WE DOEN?

- Aanleiding en doel van vandaag
- Toelichting op Regionale Mobiliteitsstrategie (RMS)
- Opstappunten
 - Van wenslocaties naar voorstel
- Prik op de kaart
 - Opstappunten
 - Knooppunten
- Waar te beginnen?
 - Ideeën voor pilots
- Afronding en vervolg



AANLEIDING : OVERGANG NAAR EEN NIEUW PUBLIEK VERVOER SYSTEEM 2025

Regionale Mobiliteitsstrategie



Zeeland Slim en Duurzaam Bereikbaar

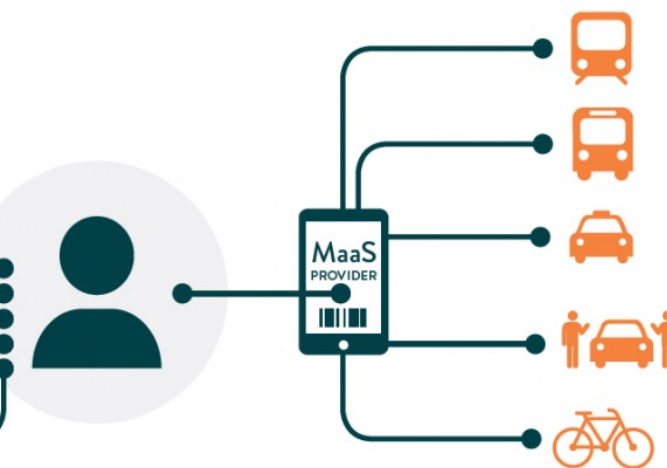
Vastgesteld 2022

CURRENT SITUATION



source: Kamargianni & Mayes, 2016

MaaS MODEL



ONZE INSTEELK: NIEUWE PUBLIEK VERVOER SYSTEEM HEEFT VEEL POTENTIE



De metamorfose van rups naar vlinder

- **Vraag:**
- Hoe maken we dit systeem -
stap voor stap - samen tot
een succes!
- **Welke ideeën heeft u daarbij?**



HET DOEL VAN VANDAAG

1. **Informereren** over de RMS, opstappunten, wat we hebben opgehaald en wat we daarmee hebben gedaan
2. **Ophalen** welke aandachtspunten en aanvullingen er eventueel nog zijn

En vooral ophalen: hoe maken we dit systeem - stap voor stap - samen tot een succes?!





EEN NIEUW PUBLIEK VERVOERSSTEEM

Bereikbaarheid voor iedereen

**REIZEN
DOOR
ZEELAND**



WAAROM?

- Zeeland is uitgestrekt en dunbevolkt
- De bereikbaarheid met het OV in het huidige systeem is moeilijk te organiseren en voor de reiziger niet ideaal.
- Effect groot op leefbaarheid en creëert vervoersongelijkheid
- Niet heel Zeeland is nu bereikbaar, na 21:00 amper bussen
- Lage frequentie in veel kernen van het lijngebonden aanbod
- In het huidige systeem reist 98% met eigen auto, 2% maakt gebruik van OV



WAT IS REIZEN DOOR ZEELAND?

- Reiziger weer centraal
- Gezamenlijke aanpak Zeeuwse gemeenten, Provincie en meer dan 60 externe partijen
- Vastgesteld door alle gemeenten en Provinciale Staten
- Eén systeem vraaggestuurd flex, WMO en klassiek lijngebonden vervoer
- Ruggengraat bus, trein en boot (Klassiek lijn gebonden OV) blijft, maar aangevuld met vraaggestuurde vervoersvormen
- Onder Regie van de Mobiliteitscentrale
- Prijs ticket publiek vervoer: OV tarief



TIJDLIJN



BOUWEN AAN EEN NIEUW PUBLIEK VERVOERSSYSTEEM

1.
VAST PUBLIEK
VERVOER

2.
VRAAGGESTUURD
PUBLIEK VERVOER

3.
HUBS

4.
MOBILITEITS-
-APPS &
MOBILITEITS-
CENTRALE

5.
LIVING LAB



EEN SLIMME MIX

- Reiziger kiest zelf mix → veel meer opties
- Een systeem vraaggestuurd flex systeem met WMO en klassiek lijngebonden vervoer
- Ruggengraat trein, bus en boot
- Betere bereikbaarheid, ook in de avonden en weekenden van 6:00 tot 23:00 uur

1.
VAST PUBLIEK
VERVOER

2.
VRAAGGESTUURD
PUBLIEK
VERVOER

1. VAST PUBLIEK VERVOER

- Bus (scholierenvervoer & buurtbus),
trein en ferry
- Vaste route volgens een
vaste dienstregeling
- Verbinden van regio's
- Snelle bussen die minder
vaak stoppen
- Inzetten op snelle busverbinding
Rotterdam-Gent



2. VRAAGGESTUURD PUBLIEK VERVOER

- Op aanvraag te gebruiken
- Flextaxi tussen 06:00 en 23:00 uur
- Deelauto's en deelfietsen 24/7
- Vrijwilligersinitiatieven



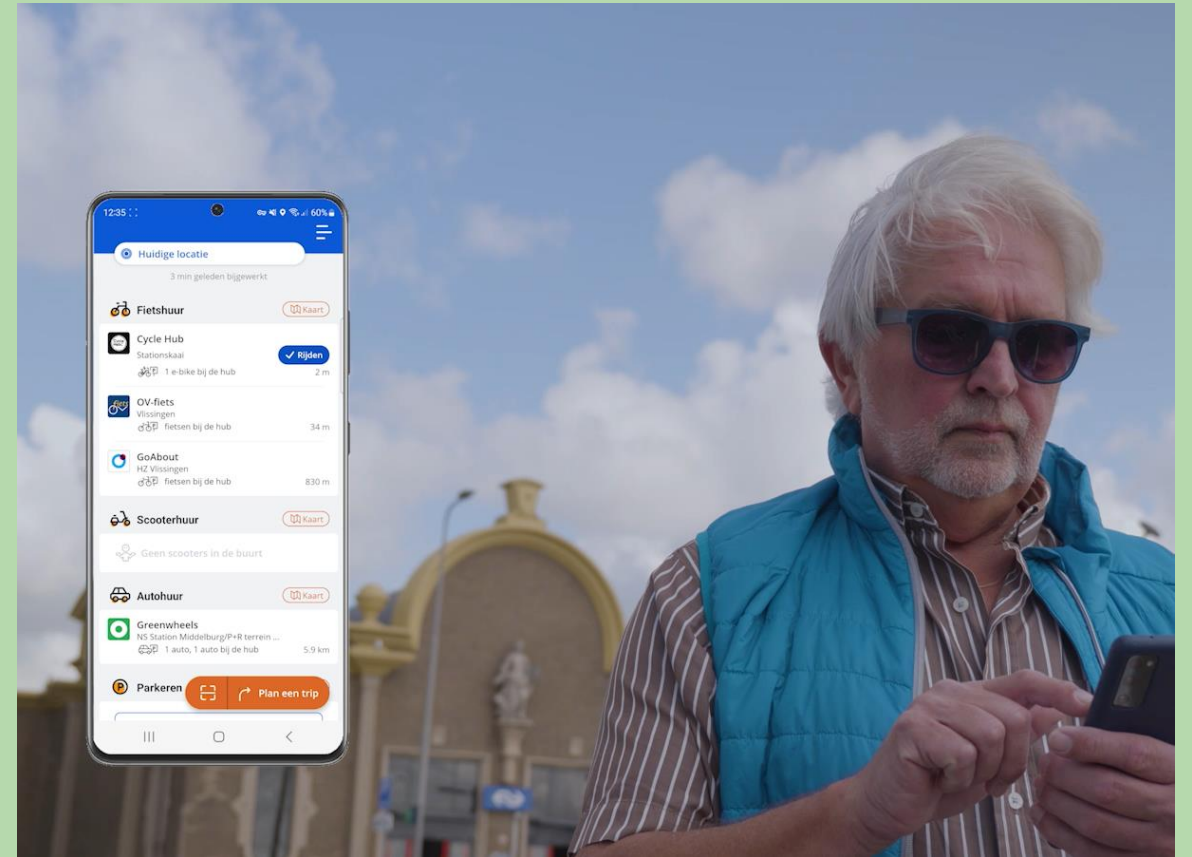
3. HUBS/OPSTAPPUNTEN

- Keuze uit meerdere vervoersmiddelen
- Fijne comfortabele plek om op- of over te stappen
- Veiligheid centraal
- Opstappunten voor vraaggestuurd publiek vervoer

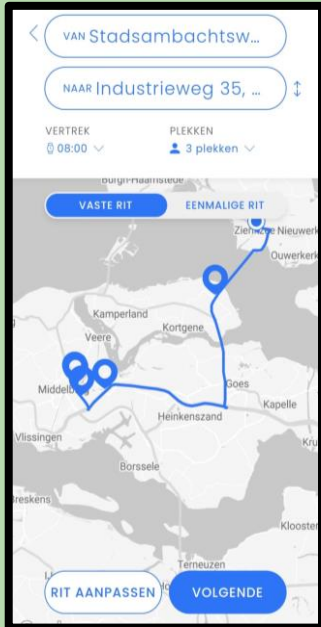


4. MOBILITEITSAPPS

- Telefonisch via de mobiliteitscentrale blijft altijd mogelijk
- Plannen, boeken en betalen via een app
- Alle vervoersopties zijn zichtbaar voor de hele reis
- Gebruiksvriendelijk en toegankelijk
- Gaiyo & Moves/Shuttel

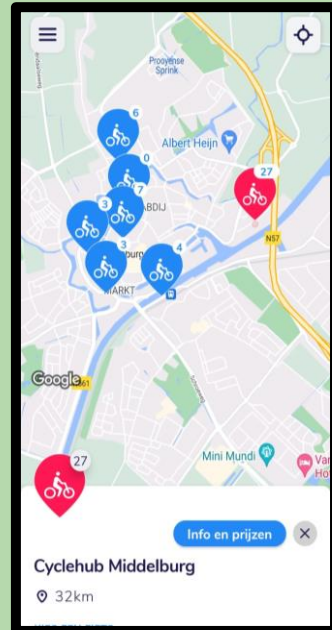


MEERIJDEN



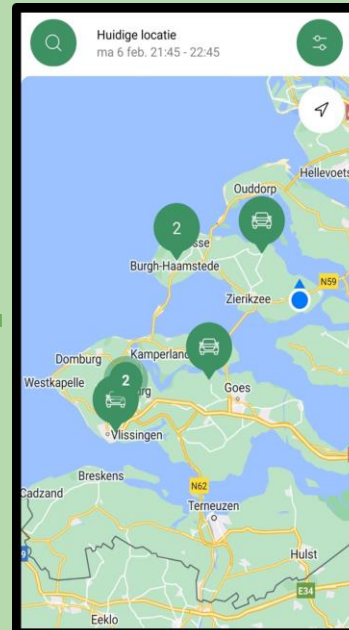
 nabogo

DEELFIETSEN



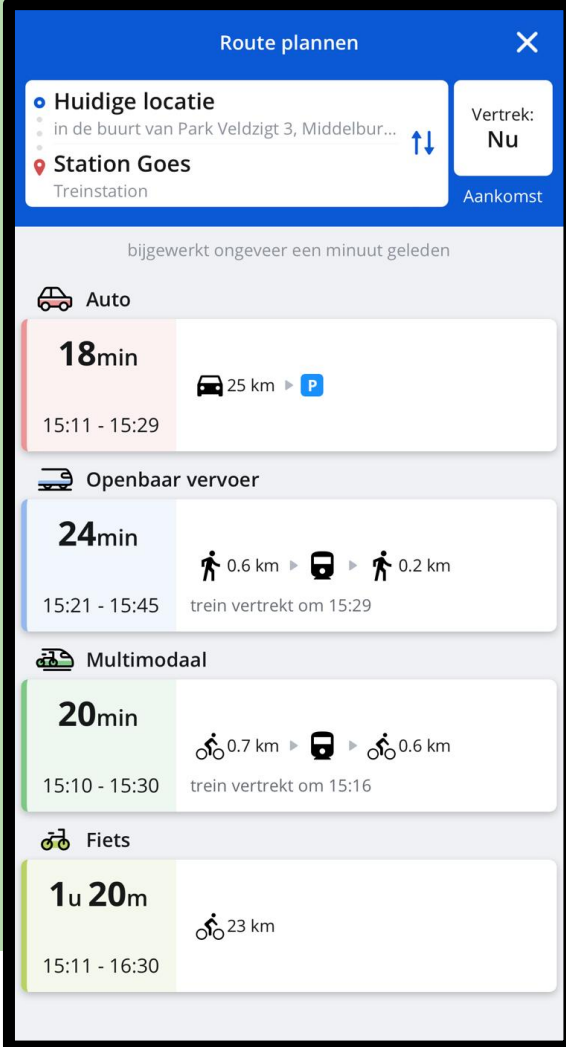
 GoAbout

DEELAUTO'S



 OnzeAuto.

AL HET PUBLIEK VERVOER



Route plannen

Huidige locatie
in de buurt van Park Veldzigt 3, Middelbur...

Station Goes
Treinstation

Vertrek: Nu
Aankomst

bijgewerkt ongeveer een minuut geleden

Modality	Duration	Distance	Notes
Auto	18min	25 km	15:11 - 15:29
Openbaar vervoer	24min	0.6 km + 0.2 km	15:21 - 15:45 trein vertrekt om 15:29
Multimodaal	20min	0.7 km + 0.6 km	15:10 - 15:30 trein vertrekt om 15:16
Fiets	1u 20m	23 km	15:11 - 16:30





4. MOBILITEITS- CENTRALE

- Aanspreekpunt voor de reiziger
- Telefonisch reisadvies
- Boeken flextaxi
- Hart van het systeem
- Informatie verzamelen over reizen
- Aanbod steeds beter afstemmen
- Bouwt verder op ervaring van Gemeentelijke Vervoercentrale



5. LIVING LAB

- Testen van nieuwe innovatieve mobiliteitsoplossingen
- Autonoom vervoer op water als weg
- Slimme reizen door MaaS app of Nabogo



COMMUNICATIE

JANUARI – JULI 2024

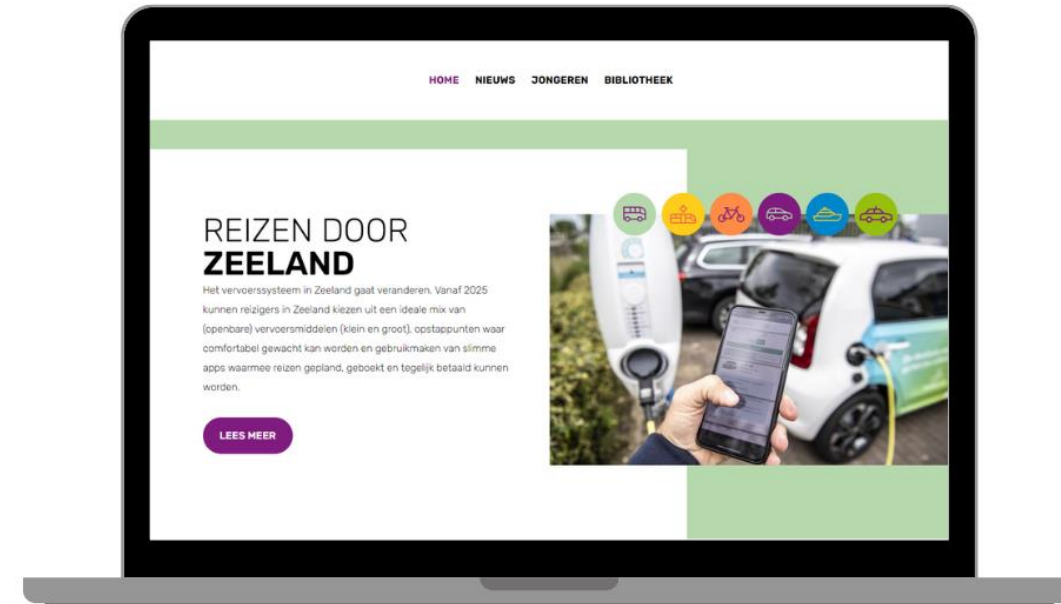
- Start klankbordgroep
- Informatiebijeenkomsten dorpsraden en gemeenteraden
- Conferentie VO Zeeuws-Vlaanderen
- Sociale media, nieuwsbrief & website
- PR en campagnes rond startprojecten

JULI – DECEMBER 2024

- Doelgerichte campagnes (online en offline) voor huidige en toekomstige reizigers
- Sociale media, nieuwsbrief en website
- Publieksevenementen

COMMUNICATIEMIDDELEN

- Nieuwsbrief
- Website (www.reizendoorzeeland.nl)
- Toolkit gemeenten (begrippen en boodschappen, beeldbank, huisstijl)
- Sociale media Reizen door Zeeland, Provincie en gemeenten
- Informatiebijeenkomsten en conferenties
- Online en offline campagnes (ov, sociale media, radio, kranten)



HOE NU VERDER?

- Pilot met Flex in Sluis
- Zomer 2024: startproject in Schouwen-Duiveland en daarna Noord Beveland
- Verlenging busconcessie met Connexxion tot december 2026
- Januari 2025: start publiek vervoerssysteem in heel Zeeland



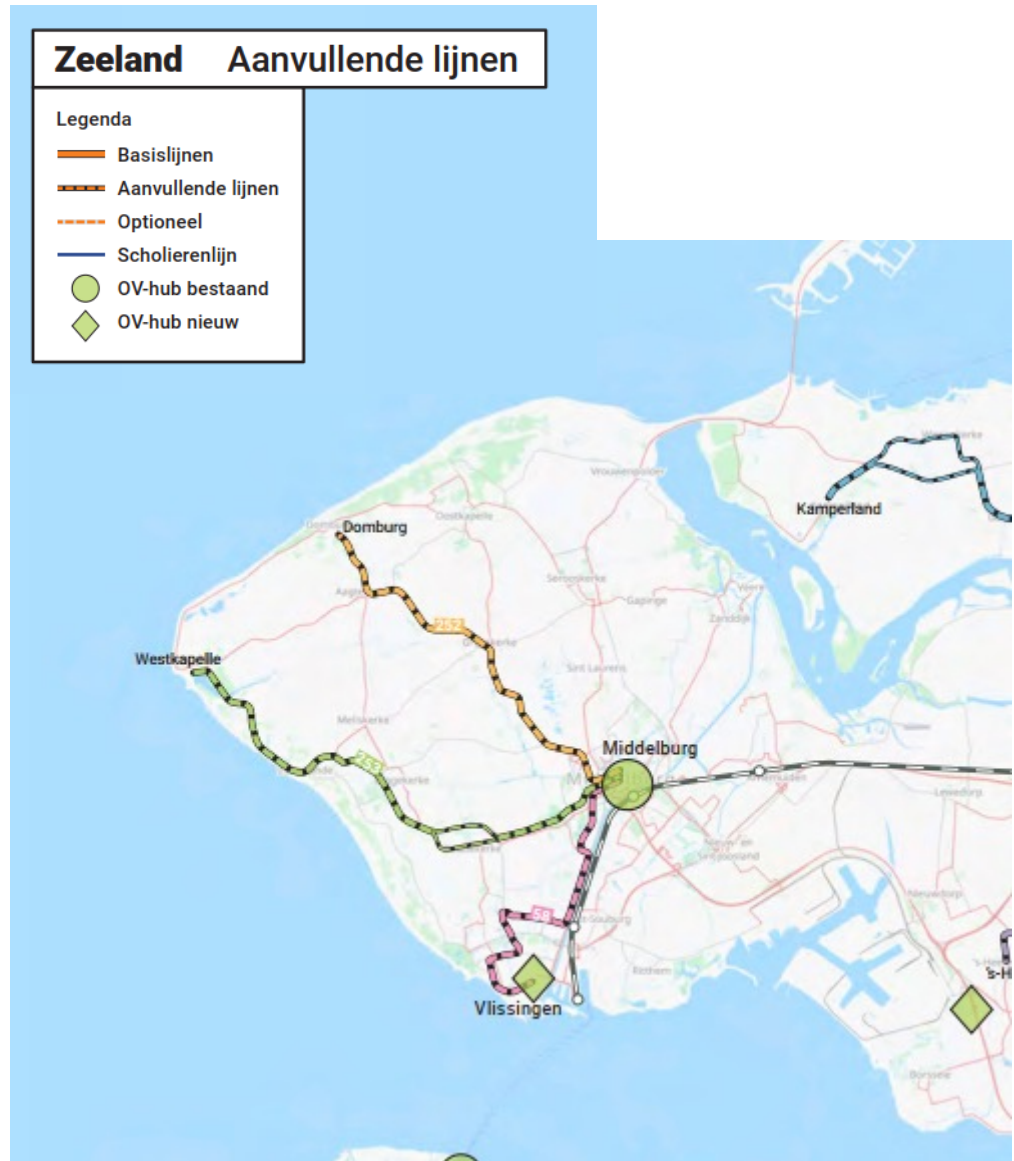
NETWERK WALCHEREN HUIDIGE BUSNET



Huidige netwerk met buslijnen, buurtbuslijnen en scholierenlijnen

- Lijn 52 Domburg – Middelburg
- Lijn 53 Westkapelle – Middelburg
- Lijn 56, 57 en 58 Vlissingen – Middelburg
- Lijn 133 Middelburg – Renesse – Zierikzee – Oude Tonge
- Buurtbussen lijn 581, 583 en 584

NIEUWE BUSCONCESSIE



'SPELREGELS' FLEXTAXI

- Op alle dagen (inclusief weekenden en feestdagen) van de week **beschikbaar tussen 6:00-23:00**
- Van **opstappunt naar opstappunt**, zonder vaste route of dienstregeling
- Opstappunten **binnen 500 meter** binnen de bebouwde kom, buiten de bebouwde kom **binnen 2.500 meter**
- **Aansluiting op andere vormen van publiek vervoer** gegarandeerd (reguliere bus, trein)
- Plannen, boeken, betalen via **app** of **telefonisch** via de MCZ, ten minste 1 uur van tevoren
- **Ov-tarief**
- Maximale reisafstand **25 kilometer**
 - Hiermee kan je rechtsreeks naar station Middelburg, *tenzij* er een reguliere bus rijdt



WAAR STAAN WE NU?



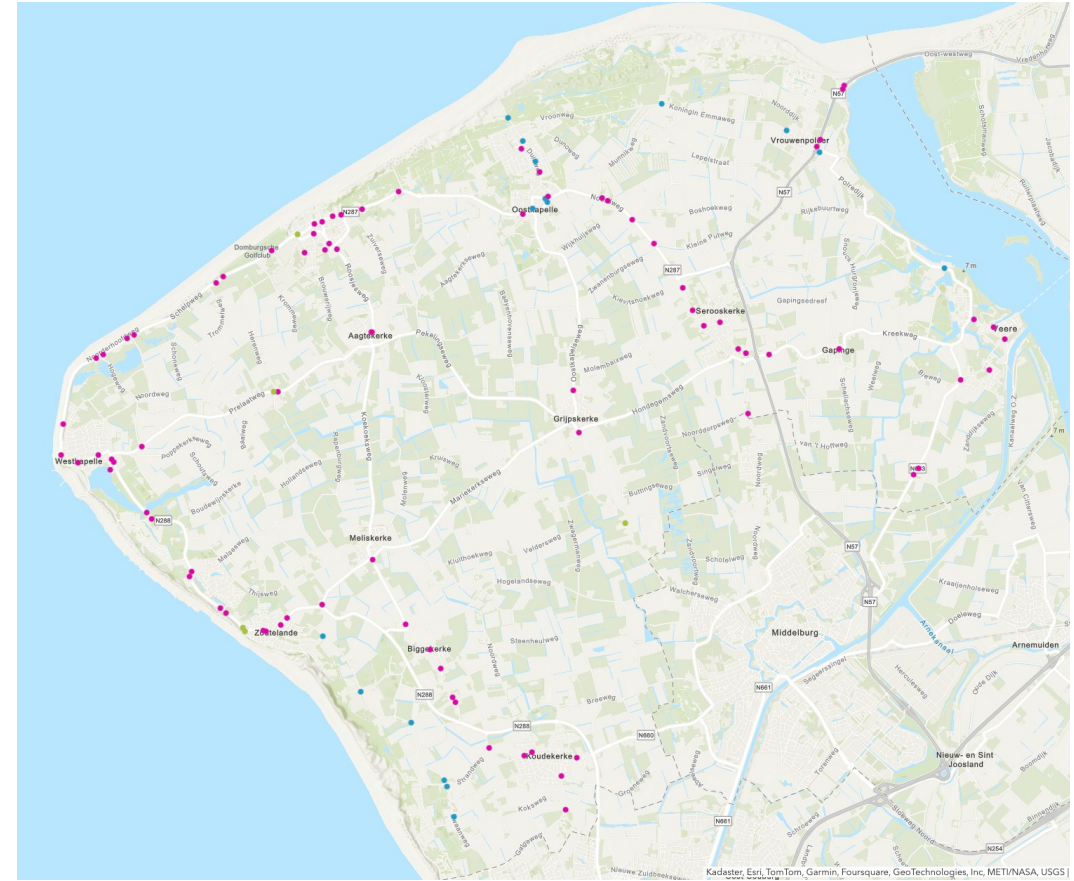
- Parallel hieraan kijken we naar **potentiële knooppunten**: daar waar verschillende vormen van publieke mobiliteit (openbaar vervoer, flexvervoer, deelmobiliteit, doelgroepenvervoer) samenkomen met relevante voorzieningen (supermarkt, zorgvoorzieningen etc.)



OPSTAPPUNTEN

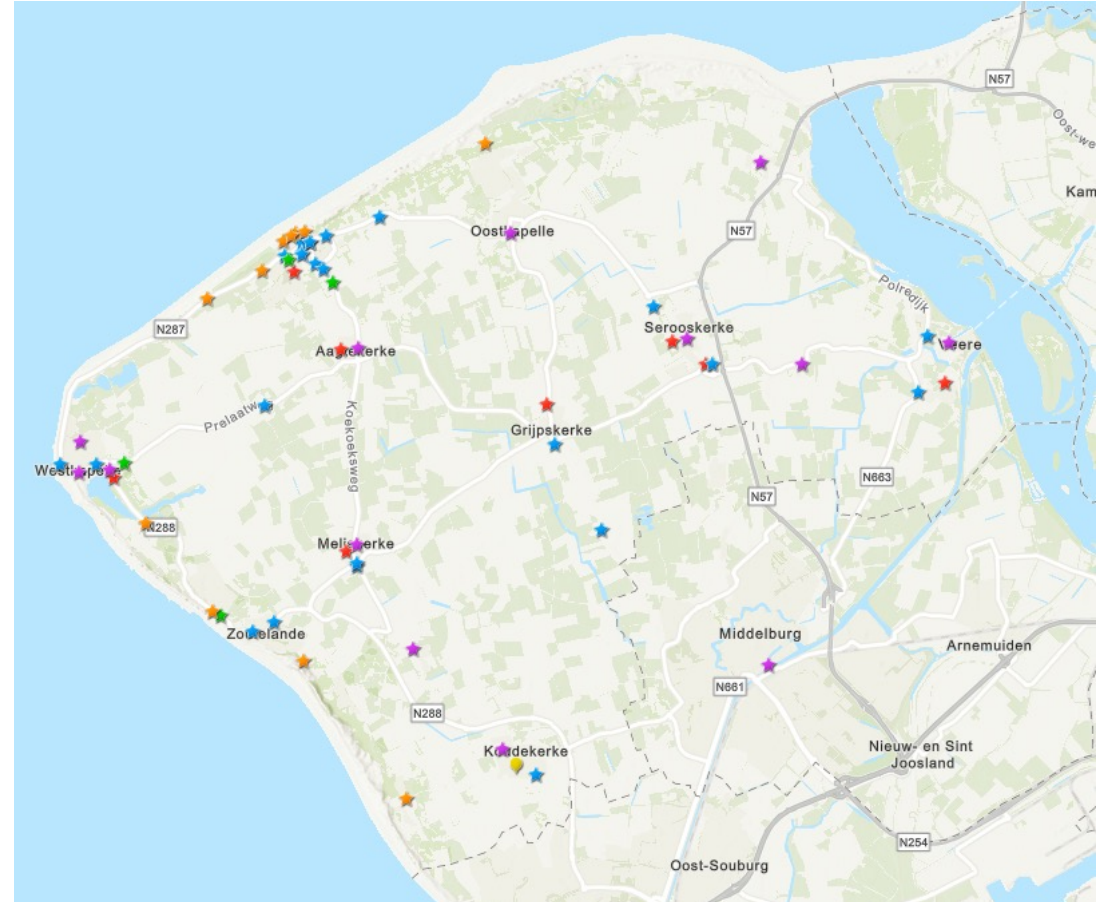
HUIDIGE SITUATIE (BUSHALTES)

- Huidige bushaltes dekken het gebied vrij goed, maar...
 - Niet altijd centraal binnen kern
 - Niet altijd nabij voorzieningen
 - Niet altijd bij toeristische plekken



OPSTAPPUNTEN WENSLOCATIES

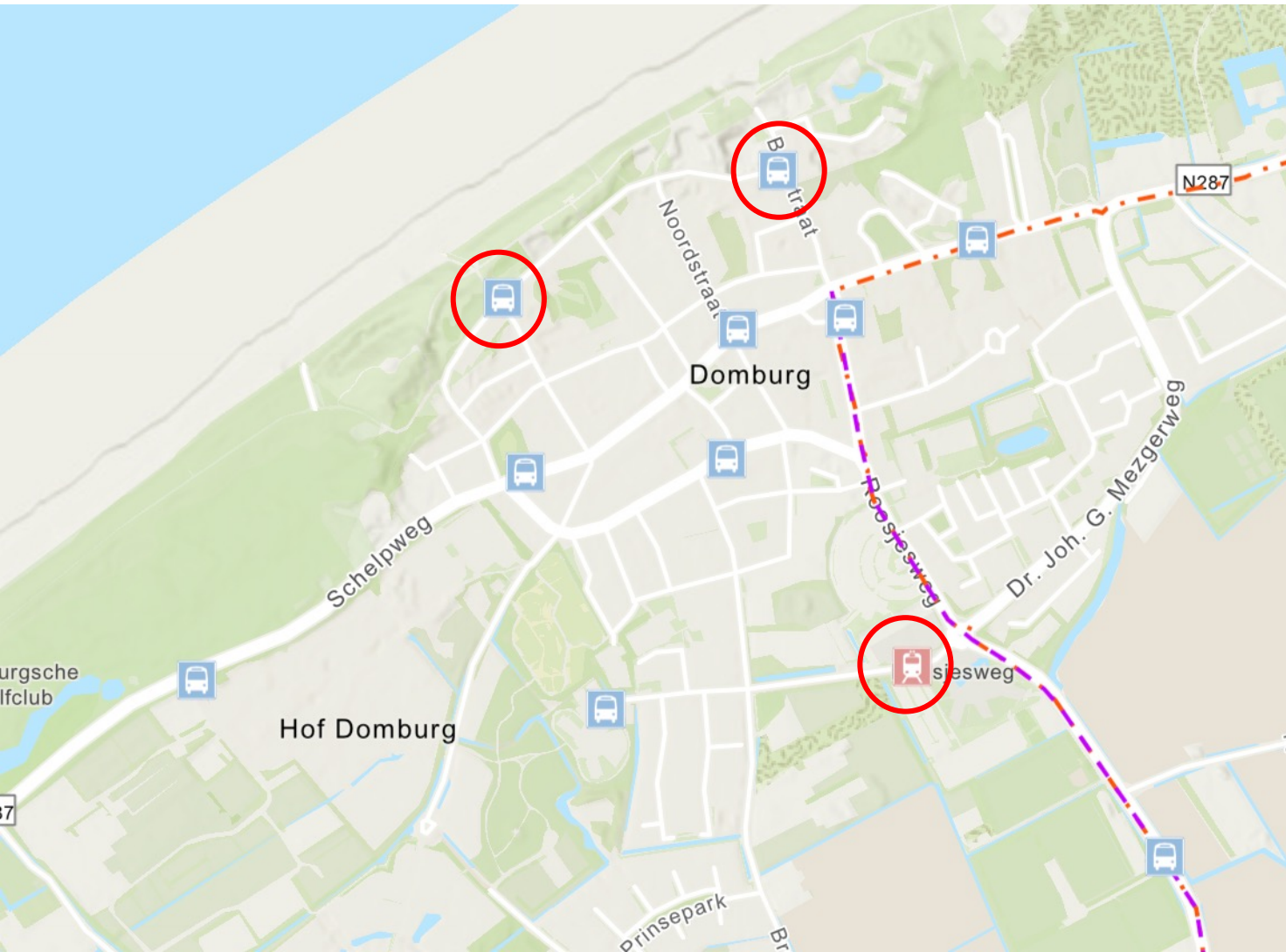
- De meeste punten geprikt in **Domburg** en **Westkapelle**.
- Veel punten op plekken waar momenteel een bushalte is.
- Ook een aantal punten op plekken waar veel ouderen wonen of waar een (woon)zorgcentrum is.
- Veel punten gaan over toeristen.



OPSTAPPUNTEN ONS VOORSTEL

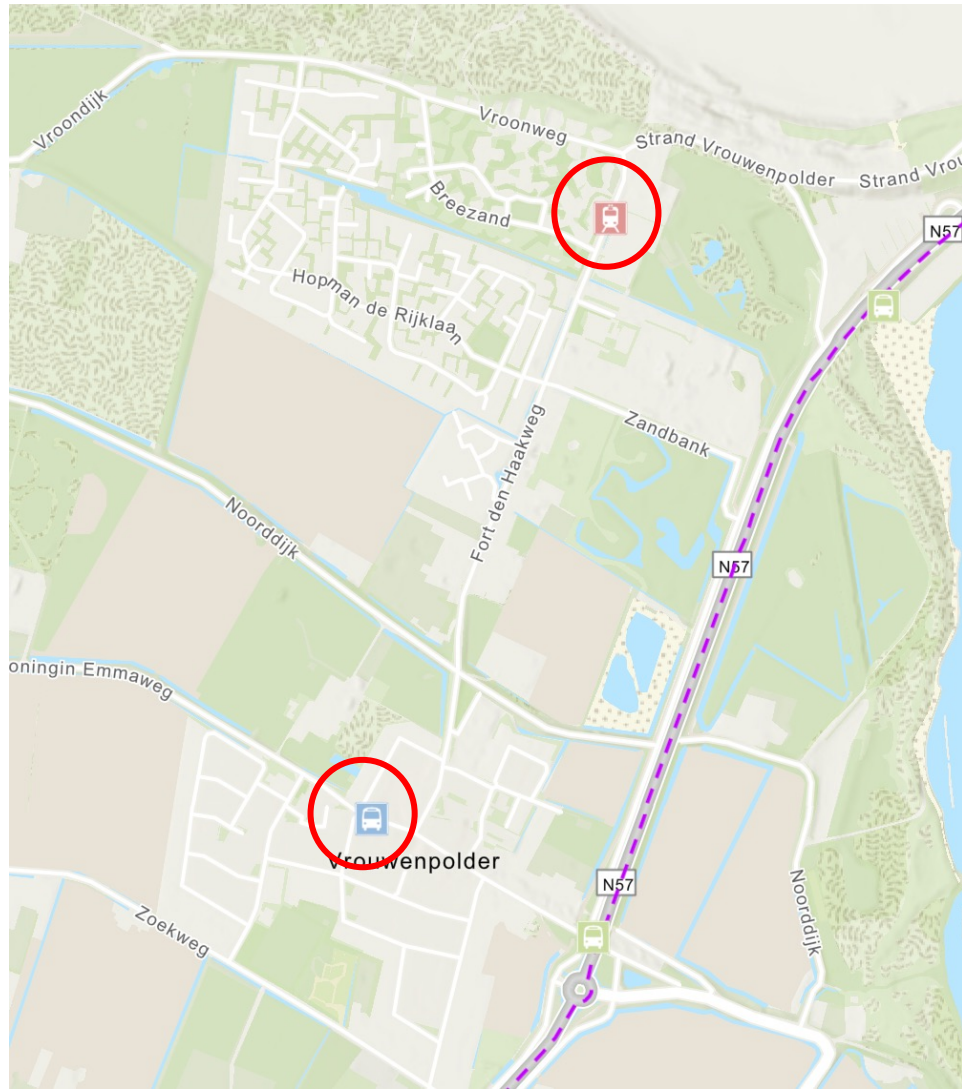


EVEN INZOOMEN DOMBURG



- Veelal bij bestaande bushaltes
- Opstappunten bij bepaalde strandopgangen
- Nieuw opstappunt bij gemeentehuis

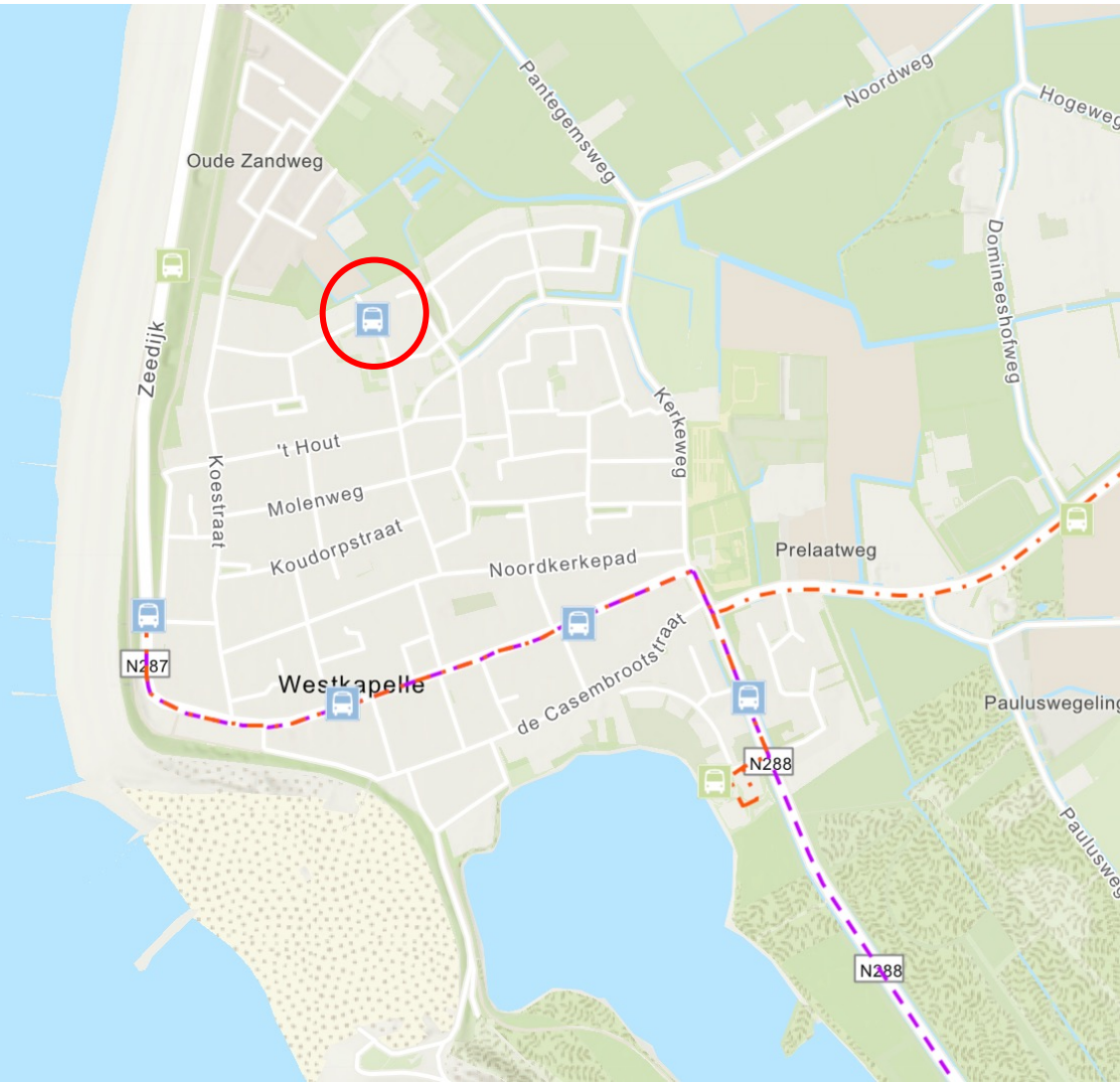
EVEN INZOOMEN VROUWENPOLDER



- Veelal bij bestaande bushaltes
- Centrale halte verplaatst
 - Dichter bij voorzieningen
 - Centraler in kern
- Nieuw opstappunt in Breezand



EVEN INZOOMEN WESTKAPELLE



- Veelal bij bestaande bushaltes
- Nieuw opstappunt in nabijheid voorzieningen
 - Fysiotherapie, scholen en sporthal
 - Noordoosten Westkapelle ook beter gedekt

OPSTAPPUNTEN EN KNOOPPUNTEN IN DE GEMEENTE VEERE

Plak een sticker bij:

- *Een opstappunt dat volgens u nog ontbreekt*
- *Een opstappunt dat volgens u het belangrijkste potentiële knooppunt in de gemeente Veere is*

Knooppunt = daar waar verschillende vormen van publieke mobiliteit (openbaar vervoer, flexvervoer, deelmobiliteit en/of parkeren) samenkomen met relevante voorzieningen (supermarkt, zorgvoorzieningen etc.)



ONZE INSTEELK: NIEUWE PUBLIEK VERVOER SYSTEEM HEEFT VEEL POTENTIE



De metamorfose van rups naar vlinder

- **Vraag:**
- Hoe maken we dit systeem - stap voor stap - samen tot een succes!
- **Welke ideeën heeft u daarbij?**



VERVOLG

- Op basis van input vandaag: definitieve selectie opstappunten
- Uitwerken rapportage
 - Overzichtsk kaart opstappunten + potentiële knooppunten
 - Stappenplan vervolg





BEDANKT VOOR UW TIJD EN IDEEËN!

